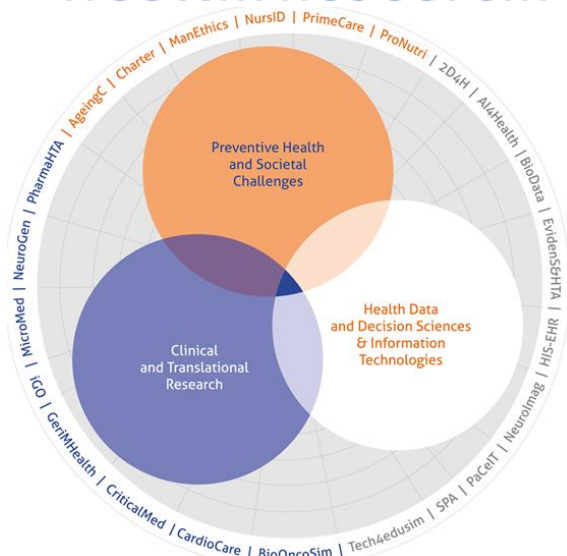


CINTESIS

Health. Research.



Autores

Carlos Sequeira

Manuela Martins

Margarida Reis Santos

Henriqueta Figueiredo

Célia Santos

Wilson Abreu

Contributos da investigação e inovação em Enfermagem para a melhoria da saúde das pessoas

Carlos Sequeira

Pós doutorado - Universidade de Barcelona

Doutor em Ciências de Enfermagem – ICBAS-UP

Prof. Coordenador – Escola Superior de Enf. do Porto

Coordenador do grupo de Investigação NurID: Centro de Investigação em Tecnologias e Serviços de Saúde – CINTESIS

Coordenador da Unidade de Investigação da ESEP

Presidente da Sociedade Portuguesa de Enf. de Saúde Mental

Diretor da Revista Portuguesa de Enf. de Saúde Mental

carlossequeira@esenf.pt



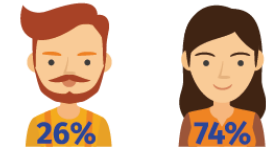
O NursID é um Grupo de Investigação do CINTESIS, integrado na linha de investigação: **Saúde Preventiva e Desafios Sociais** focado nas necessidades dos indivíduos, da família e da comunidade em matéria de Enfermagem.

O objetivo do NursID é contribuir para a inovação o desenvolvimento e a investigação em enfermagem, numa perspetiva multidisciplinar e holística da saúde.

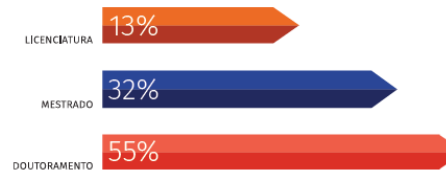
Grupo NURSID



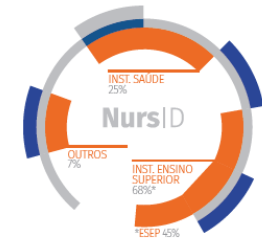
GÉNERO



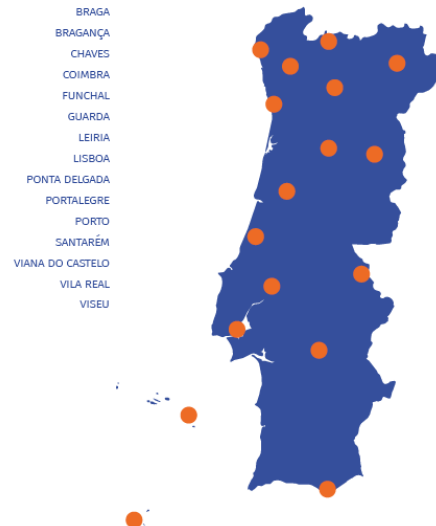
GRAUS ACADÉMICOS



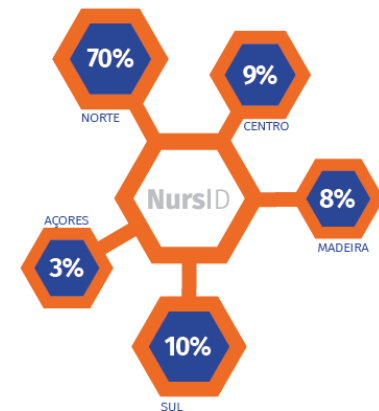
TIPOLOGIA DE AFILIAÇÕES



PROVENIÊNCIA GEOGRÁFICA



DISTRIBUIÇÃO GEOGRÁFICA AFILIAÇÃO DE INVESTIGADORES



PROJETOS EM DESENVOLVIMENTO – NursID - CINTESIS

1. **FP-FAAC FALL** - PREVENTION FOR AN ACTIVE AGING IN COMMUNITY – **IP: Nilza Nogueira**
2. **IGESTSAÚDE** - APLICATIVO DE AUTOGESTÃO DA DOENÇA HEMATO-ONCOLÓGICA – **IP: Célia Santos**
3. **INTENT-CARE** - TCENOLOGIAS EDUCACIONAIS INTERATIVAS – **IP: Teresa Martins**
4. **INT-SO** - DOS CONTEXTOS DE TRABALHO À SAÚDE OCUPACIONAL DOS PROFISSIONAIS DE ENFERMAGEM – **IP: Elisabete Borges**
5. **MDAIF** - MODELO DINÂMICO DE AVALIAÇÃO E INTERVENÇÃO FAMILIAR:– **IP: Henriqueta Figueiredo**
6. **MDEVNET** - REDE NACIONAL DE TRANSFERÊNCIA DE CONHECIMENTO DE DISPOSITIVOS MÉDICOS – **IP: Fátima Araújo**
7. **NuCRE-3DS** - NURSING CLINICAL REASONING EDUCATION – **IP: Miguel Padilha**
8. **PBE-SEI** - PRÁTICA BASEADA NA EVIDÊNCIA: DAS SÍNTESES DA EVIDÊNCIA À IMPLEMENTAÇÃO – **IP: Maria do Céu Barbiéri**
9. **PCEDUCA&TRAINING** - EDUCAÇÃO E FORMAÇÃO EM CUIDADOS PALIATIVOS – **IP: Olga Fernandes**
10. **POGE** - DOS PARADIGMAS À OPERACIONALIZAÇÃO DA GESTÃO EM ENFERMAGEM – **IP: Manuela Martins**
11. **POPE** - PLATAFORMA DE PROCEDIMENTOS DE ENFERMAGEM– **IP: Teresa Martins**
12. **PT4AGEING** - PERSONAL TRAINER PARA A GESTÃO DA SAÚDE DE PESSOAS COM MAIS IDADE– **IP: Manuela Martins**
13. **REFAMIS** - REPRESENTAÇÕES, FAMÍLIAS E MODELOS DE INTERVENÇÃO EM SAÚDE– **IP: Júlia Martinho**
14. **SAFECARE** - SUPERVISÃO CLÍNICA PARA A SEGURANÇA E QUALIDADE DOS CUIDADOS – **IP: Luis Carvalho**
15. **SM+LITERACIA** - LITERACIA E SAÚDE MENTAL POSITIVA – **IP: Carlos Sequeira**
16. **TRANSCOCON** - DEVEOLPING MULTIMEDIA LEARNING FOR TRANS-CULTURAL COLLABORATION AND COMPETENCE IN NURSING – **IP: Margarida reis Santos**
17. **PALLIARE** (EQUIPPING THE QUALIFIED DEMENTIA WORKFORCE TO CHAMPION EVIDENCE INFORMED IMPROVEMENT TO ADVANCED DEMENTIA CARE AND FAMILY CARING) – **IP: Wilson Abreu**

Contributos da Investigação em Enfermagem para a Melhoria de Saúde das Pessoas

A investigação em enfermagem é fundamental para a **otimização dos recursos em saúde**, na medida em que a evidência científica atual demonstra que, quer as ações autónomas, quer as ações interdependentes dos enfermeiros tem elevadas **repercussões na saúde das pessoas** e por **consequência na redução dos custos**:

- A literacia das pessoas e dos familiares cuidadores,
- A promoção da Saúde e da saúde Mental positiva,
- A capacitação das pessoas para vivenciarem processos de transição saudáveis,
- A prevenção das Quedas
- A Prevenção das úlceras de pressão,
- A dependência,
- O autocuidado,
- A adesão ao regime terapêutico,
- As estratégias de minimização da dor e do sofrimento,
- A gestão dos sinais e sintomas,
- A sobrecarga dos familiares cuidadores,
- A Validação de programas e de intervenções Terapêuticas e psicoterapêuticas,
- (...)

Os resultados da investigação são fundamentais para a **promoção da saúde** e para a **diminuição do impacte da doença**, no indivíduo, família e comunidade.

Obrigado pela vossa atenção

Carlos Sequeira

carlosequeira@esenf.pt

