



CBMR

CENTRE FOR BIOMEDICAL RESEARCH

CBMR Science Platform

Uma janela de conhecimento aberta à comunidade

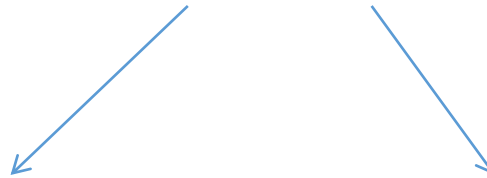
Por quê comunicar ciência?

- Ciência e Tecnologia / Sociedade Contemporânea
- Mais conhecimento = Mais poder
- Mais conhecimento = Mais envolvimento/ Mais consciência / Mais responsabilidade
- Cidadania 2.0

O imperativo

COMUNICAR CIÊNCIA

2 MOTIVOS



Aumentar a literacia e cultura científica da população

Tornar o trabalho dos investigadores “visível” e dar-lhes uma oportunidade de envolvimento com a comunidade

**Portugal situa-se entre os países com mais baixo índice de conhecimento científico e de interesse em ciência e tecnologia
(European Comission, 2001)**

histórico atraso no desenvolvimento científico e tecnológico

***Desenvolver estratégias que promovam o diálogo
e o envolvimento entre público e cientistas.***

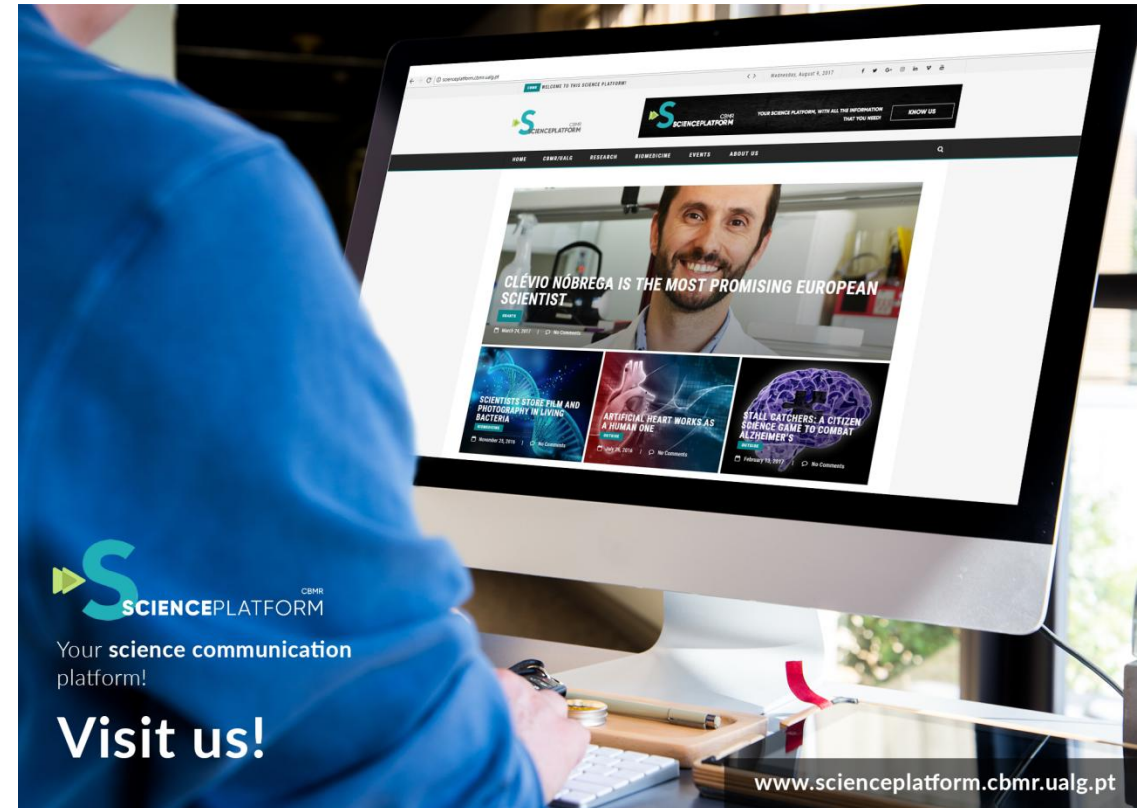
CBMR Science Platform – Comunicar Ciência



- Lançada em 2017
- Aproximar o público da ciência e do conhecimento científico
- Portal de notícias e conteúdos
- Mostra da investigação em Medicina e Biomedicina no Algarve, no país e no mundo.

Objetivo

- Tornar a ciência acessível e disponível ao cidadão comum.
- Como?
- Através de que recursos? (infografia, vídeo, podcast, storytelling, etc.)



Por quê comunicar a minha investigação?


- Ganhar “voz ativa” junto da comunidade
- Reconhecimento público e confiança (frio/quente)
- Empoderamento do cientista
- Promoção do seu trabalho

- Humanizar a percepção pública do cientista (empatia-fundraising)
- Aumentar capacidades comunicativas (o papel do comunicador de ciência)
- Parcerias/ relações/ contactos/ diálogo
- Treinar-se como comunicador de ciência e *storyteller*


O meu artigo é uma história



Como posso contá-la?

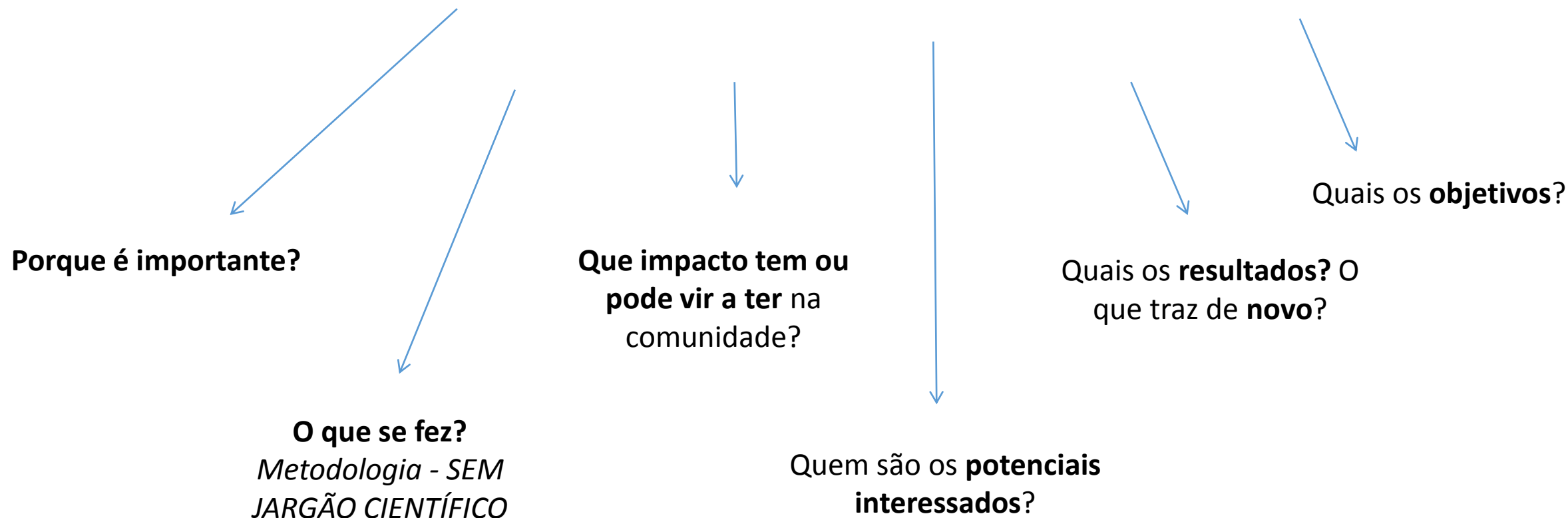


Como transformar
conceitos científicos em
histórias que possam ser
compreendidas pelo
público?



Que recursos tenho à
minha disposição?

Transformar conceitos em metáforas/imagens



E SE IMAGINÁSSEMOS O CANCRO COMO UM ACIDENTE DE VIAÇÃO...

O ACIDENTE

O acidente de viação deverá, metaforicamente, ser identificado com a doença.

OS FATORES DE RISCO

É preciso equacionar uma série de hipóteses (pode estar relacionado com o automóvel, com fatores externos: chuva, buracos na estrada, mau estado dos pneus, etc.)

PREVENÇÃO

Se compreendermos que partes são importantes e estão associadas a acidentes é mais fácil preveni-los.



OS
SUPERPODERES DO CANCRO

COMUNICAR CIÊNCIA COM O PÚBLICO



O QUE SÃO CÉLULAS PLURIPOTENTES?

1

COMO SURGEM?

Após a fecundação, o óvulo divide-se em células estaminais embrionárias que dão origem a todas as células do futuro organismo.

2

PORQUE SÃO IMPORTANTES?

São células que têm a capacidade de gerar todo o tipo de células presentes no nosso organismo.



CÉLULAS
ESTAMINAIS

IPSC

MEDICINA REGENERATIVA

São células rejuvenescidas com potencial para originar qualquer outro tipo de célula e tecidos.

3

NOVAS TERAPIAS

Estas células podem ser usadas para medicina regenerativa e novas terapias.

4

O QUE INVESTIGAMOS?

Tentamos compreender que fatores de transcrição funcionam melhor no que toca à proliferação e sobrevivência de células estaminais embrionárias.

5

O QUE CONCLUIMOS?

Concluimos que o uso do CITED2, um fator de transcrição, é benéfico na reprogramação de células estaminais, garantindo maior facilidade de reprogramação das células e facilitando todo o processo.



CBMR
CENTRE FOR BIOMEDICAL RESEARCH



UALg



© Isa Mestre

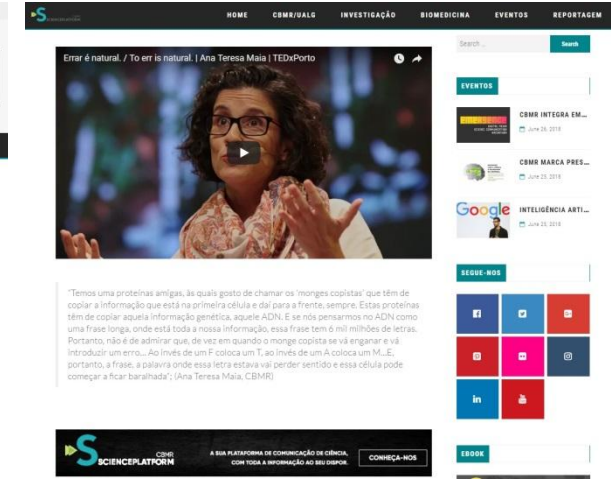
Como nos encontrar...

Versão PT:

<http://scienceplatformpt.cbmr.ualg.pt/>

Versão EN:

<http://scienceplatform.cbmr.ualg.pt/>



Como colaborar connosco

- Envie-nos artigos, fotos e detalhes da investigação para cmbrcommunication@ualg.pt .
- Informação relacionada com o campo da saúde
- Factor novidade / conhecimento novo
- Linguagem clara, simples e acessível
- Recursos gráficos e audiovisuais ou ideias inovadoras



CENTRO DE INVESTIGAÇÃO EM BIOMEDICINA
Universidade do Algarve, FCT, Ed. 8, Campus de Gambelas
8005-139 Faro, Portugal
Tel. +351 289 800 077 | Fax +351 289 800 066

