

# ANTHROPOLANDS

CONSTRUIR O ANTROPOCÉNICO

O PAPEL DA CIÊNCIA, TECNOLOGIA E MEDICINA COLONIAIS NA ALTERAÇÃO DA  
PAISAGEM AFRICANA

PTDC/IVC-HFC/6789/2014





**CIUHCT**

Centro Interuniversitário de História  
das Ciências e da Tecnologia  
FCUL | FCT - UNL





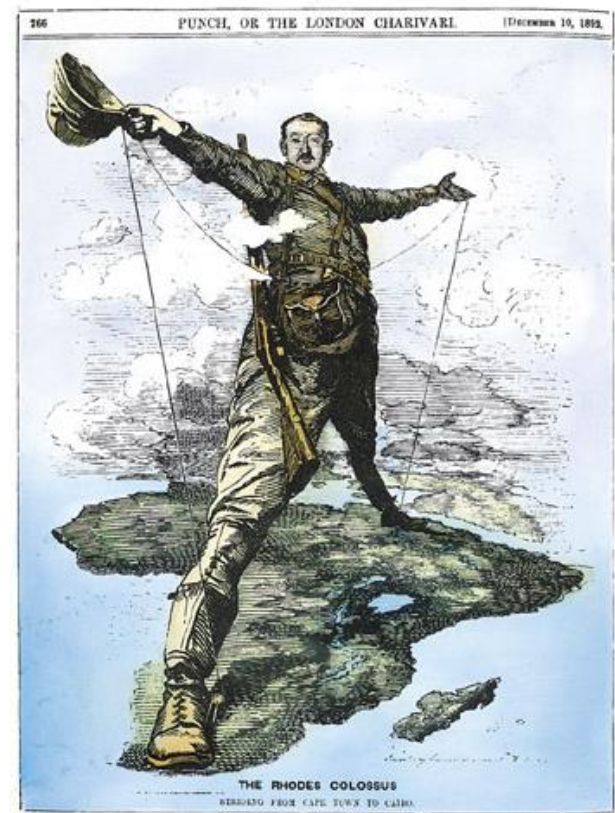


- Não há natureza intocada: *lumpen-natureza*, *natureza by proxy* e *natureza on demand*





- Novo Imperialismo: domesticação, apropriação e gestão de territórios



- Regeneração, Fontes Pereira de Melo e melhoramentos materiais
- Infraestruturas e progresso



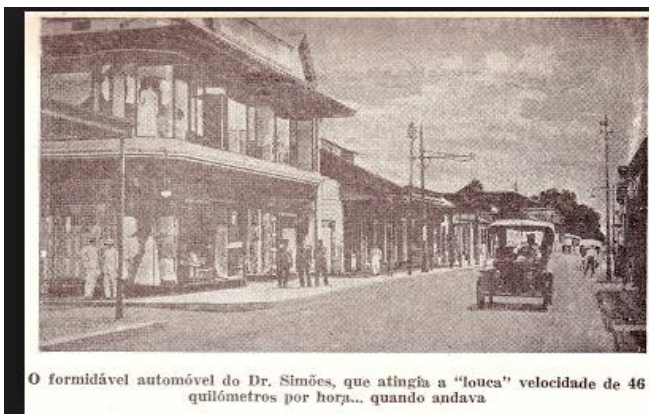




**CIUHCT**

Centro Interuniversitário de História  
das Ciências e da Tecnologia  
FCUL | FCT - UNL

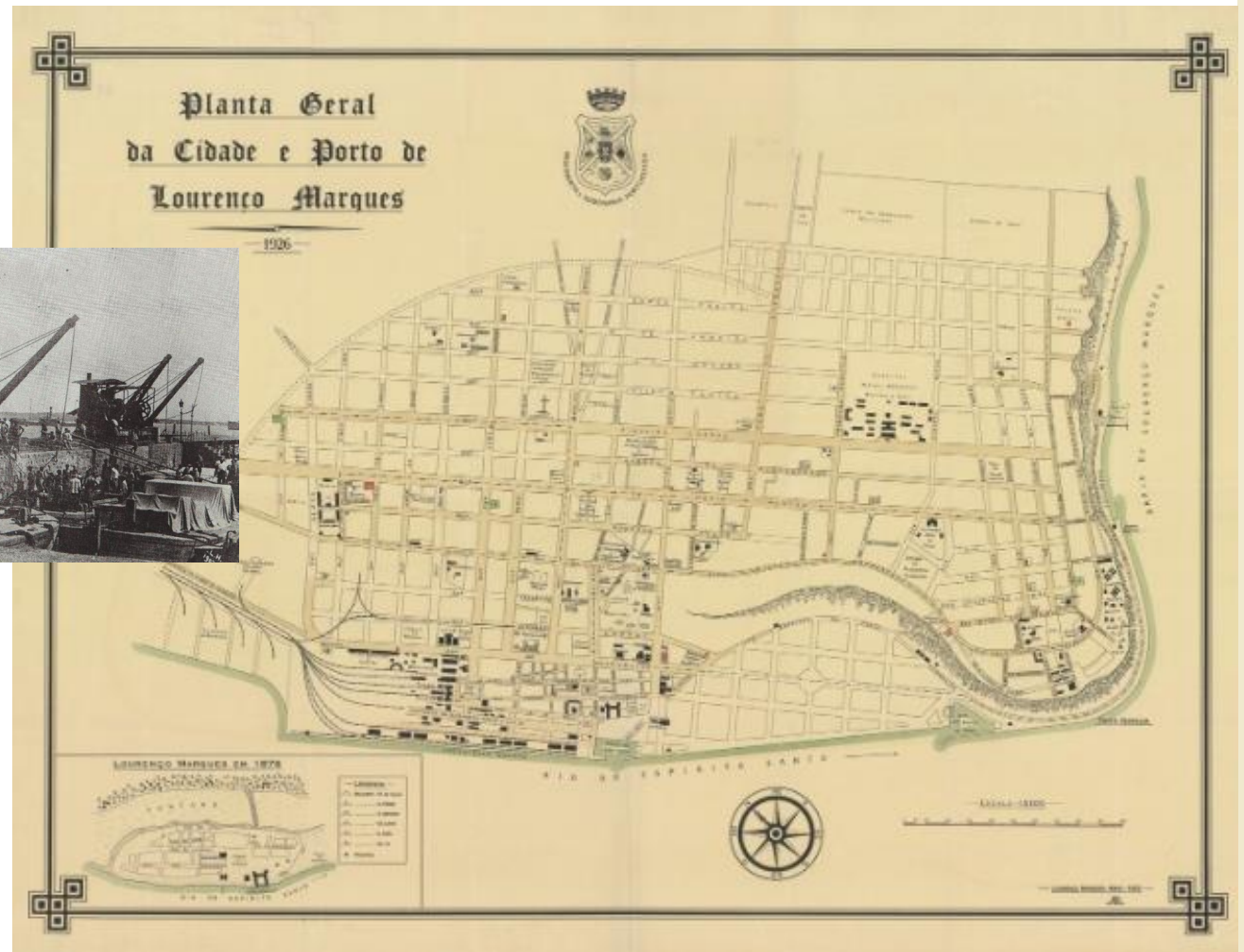
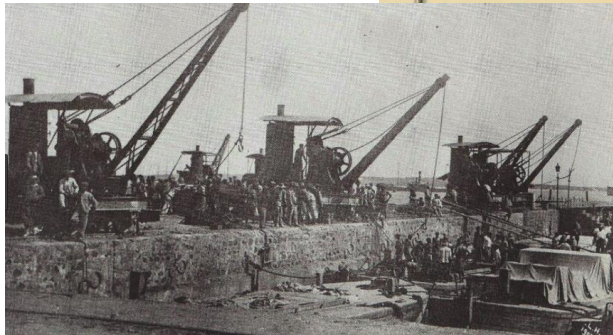
- Construir uma nova paisagem natural e humana em África através da tecnologia





**CIUHCT**

Centro Interuniversitário de História  
das Ciências e da Tecnologia  
FCUL | FCT - UNL

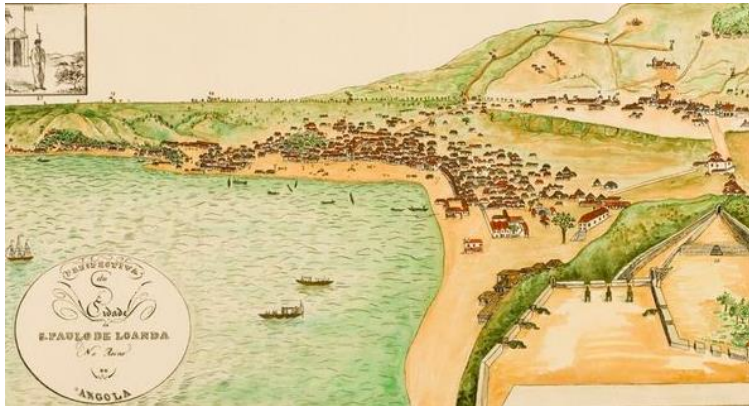




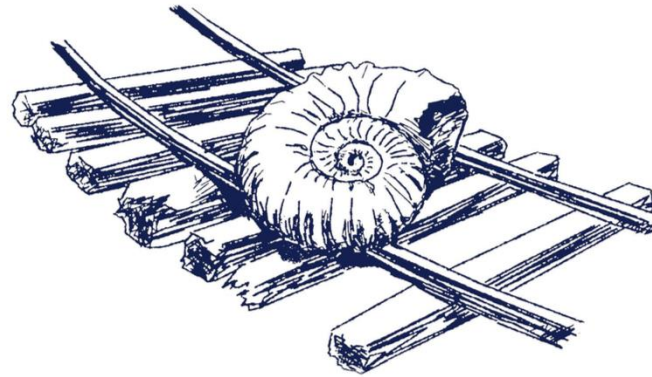


**CIUHCT**

Centro Interuniversitário de História  
das Ciências e da Tecnologia  
FCUL | FCT - UNL







## THE ANTHROPOCENE RAIN

- Novas questões
- Novos ângulos de abordagem
- Novos cruzamentos disciplinares, conceptuais e metodológicos
- Novos contextos



A Equipa



**CIUHCT**

Centro Interuniversitário de História  
das Ciências e da Tecnologia  
FCUL | FCT - UNL

Engenharia colonial portuguesa e antropocénico

## ANTROPOCENO E PROBLEMAS GLOBAIS

IYCU – International Year for Global Understanding

12-16 DEC 2016 @FCT-NOVA, Monte de Caparica

## ANTROPOCÉNICO: o que é isso?

NEI - Noite Europeia dos Investigadores 2017

@Lisboa

## HYDROIMPERIALISM, HYDROCAPITALISM, COMMUNISM and CRISES

06-07 JUL 2017

@FCT-NOVA, Monte de Caparica





**CIUHCT**

Centro Interuniversitário de História  
das Ciências e da Tecnologia  
FCUL | FCT - UNL

Engenharia colonial portuguesa e antropocénico

## 20º ANIVERSÁRIO DA PRINCESA MONONOKE

A urgência de pensarmos os enredamentos entre  
**TECNO-CIÊNCIA, NATUREZA, GÊNERO e SOCIEDADE**

**7 NOVEMBRO 2017**

Exibição do filme, palestras e mesa-redonda  
no **MUSEU ORIENTE** com convidadas especiais

**SUSAN NAPIER**

Universidade de Tufts **USA**

Autora de *Anime from Akira to How's Moving Castle*

**KOTANI MARI**

Universidade Meiji **JP**

Autora de *Techno-Gynesis* e *Techno-Gothic*

**13.30** RECEÇÃO  
**14.00** FILME  
**16.30** PALESTRAS  
**17.45** MESA-REDONDA

no **AUDITÓRIO** do Museu Oriente

**ENTRADA LIVRE.** Mais informações em:  
<http://ciuhct.org/20-aniversario-princesa-mononoke>



O CIUHCT e a FCT-NOVA têm o prazer de  
convidar V<sup>os</sup> Ex<sup>as</sup> para a inauguração da exposição

## SOUNDSCAPE CAMPUS



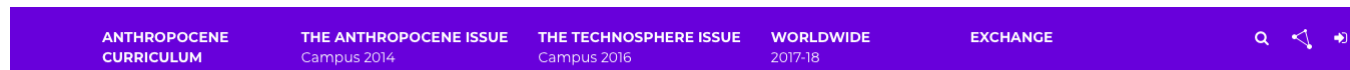
**DIA 4 DE MAIO, 17H**  
@SALA MULTIUSOS I BIBLIOTECA FCT NOVA





## Anthropocene Campus and Curriculum

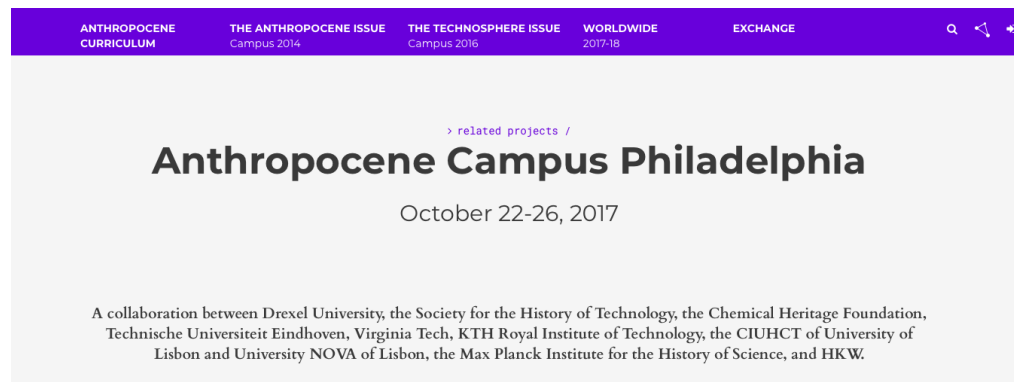
### HKW, MPIWG



> Anthropocene Curriculum /

## Idea

In demanding structurally novel commitments, the Anthropocene predicament offers us the opportunity to make previously uncharted transdisciplinary connections, and to experiment with new forms of higher education. Universities, academies, research platforms, and cultural institutions, as situated spaces of knowledge production and dissemination, must deeply integrate cross-disciplinary thinking, mutual learning, new modes of research, and civic commitment in order to secure their future.







**CIUHCT**

Centro Interuniversitário de História  
das Ciências e da Tecnologia  
FCUL | FCT - UNL

# ANTHROPOLANDS

Projecto PTDC/IVC-HFC/6789/20

**<http://anthropolands.ciuhct.org>**