

PROCHILD CoLAB

AGAINST CHILD POVERTY AND SOCIAL EXCLUSION

**MANUEL SARMENTO
UNIVERSIDADE DO MINHO
DIREÇÃO DO PROCHILD CoLAB**

ENCONTRO CIÊNCIA 2019

POBREZA E EXCLUSÃO SOCIAL NA INFÂNCIA EM PORTUGAL

Cenário Atual

- Portugal é um dos países da Europa com maior desigualdade social ¹
- 21,8% das crianças portuguesas vivem em situação de pobreza e exclusão social²
- O número de crianças em situação de pobreza expostas à violência tem aumentado³

Preocupante e Alarmante



Respostas

- ✗ Programas de intervenção não integrados, *ad-hoc* e insuficientes em muitas áreas
- ✗ Avaliações quase inexistentes sobre a implementação e resultados dos programas de intervenção na área social
- ✗ Ausência de uma perspetiva multisetorial e cientificamente informada

Insuficientes e Inadequadas

¹ Eurostat. *EU children at risk of poverty or social exclusion*

² Instituto Nacional de Estatística, 2018

³ Comissão Nacional de Promoção dos Direitos e Proteção das Crianças e Jovens , 2017

CONCURSO PARA LABORATÓRIOS COLABORATIVOS - *CoLAB*



Game changer...?

CONCURSO PARA LABORATÓRIOS COLABORATIVOS - CoLAB



OBJECTIVO PRINCIPAL

Definir e implementar **agendas de investigação & inovação** orientadas para a **criação de valor económico e social em área(s) de intervenção relevante(s)** que potenciem o **reforço de sinergias entre** instituições de **ensino superior & outras entidades públicas e privadas..**

... através da criação de uma **Associação** de unidades de investigação, instituições de interface, empresas, autarquias e outras organizações locais ou instituições nacionais ou internacionais.

CONCURSO PARA LABORATÓRIOS COLABORATIVOS



PROCHILD CoLAB

AGAINST CHILD POVERTY AND SOCIAL EXCLUSION

POBREZA E EXCLUSÃO SOCIAL NA INFÂNCIA EM PORTUGAL



PROPOSTA

Estratégia nacional integrada em resposta à pobreza e exclusão social na infância

- Abordagem multi-nível e multissetorial integrada, ligando setor público e setor privado
- Baseada em investigação, vinculando académicos & profissionais no terreno
- Formação científica avançada de profissionais e equipas
- Políticas públicas baseadas em evidência científica

PROCHILD CoLAB

AGAINST CHILD POVERTY AND SOCIAL EXCLUSION

Associação de âmbito nacional constituída por **entidades académicas & outras entidades públicas & privadas** unidas no *combate à pobreza e exclusão social na infância*, integrando uma vasta gama de **áreas científicas e tecnológicas** em torno de uma agenda comum de investigação e inovação a **implementar nos próximos 5-10 anos, com financiamento** da FCT e das várias entidades participantes.

MISSÃO

*Desenvolvimento de projetos transdisciplinares inovadores com **impacto psicossocial e económico**, visando a **promoção de políticas públicas** com **base na evidência científica***

PROCHILD COLAB

AGAINST CHILD POVERTY AND SOCIAL EXCLUSION

Associação de âmbito nacional constituída por entidades académicas & outras entidades públicas & privadas unidas no *combate à pobreza e exclusão social* através de uma vasta gama de áreas científicas e tecnológicas, promovendo a investigação e inovação em prol do bem-estar da sociedade.

- APROVAÇÃO PELA FCT : 6 Novembro de 2018
- CRIAÇÃO DA ASSOCIAÇÃO PROCHILD COLAB : 19 Dezembro 2018

MISSÃO

*Desenvolvimento de projetos transdisciplinares inovadores com **impacto psicossocial e económico**, visando a **promoção de políticas públicas** com base na **evidência científica***

ENTIDADES PARTICIPANTES

18 ASSOCIADOS, 15 UNIDADES FCT I&D E 13 PARCEIROS

ENTIDADES ACADÉMICAS

- Universidade do Minho
- Universidade do Porto
- Universidade de Aveiro
- Universidade de Coimbra
- Centro de Estudos Sociais
- Faculdade de Psicologia da UL
- Instituto Superior de Economia e Gestão
- Universidade Nova de Lisboa
- Universidade Católica Portuguesa
- Centro de Computação Gráfica- CCG
- Laboratório Internacional de Nanotecnologia- INL

ENTIDADES PÚBLICAS

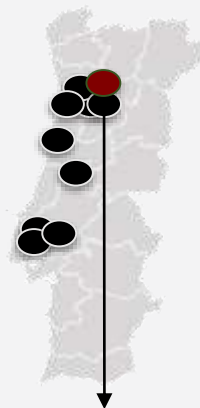
- **Câmara Municipal de Guimarães**
- Comissão Nacional de Promoção dos Direitos e Proteção de Crianças e Jovens em Risco
- Instituto de Segurança Social
- Centro de Estudos Judiciários
- Câmara Municipal de Matosinhos

ENTIDADES PRIVADAS

- SONAE
- Irmãos Rodrigues
- Grupo DST
- Vieira de Almeida & Associados
- PricewaterhouseCoopers Portugal

FUNDAÇÕES E ASSOCIAÇÕES

- Santa Casa da Misericórdia de Lisboa
- Fundação Vasco Vieira de Almeida
- Fundação Brazelton-Gomes Pedro
- Instituto de Apoio à Criança
- Fundacion Galega de Medicina Xenomica
- Associação Têxtil e de Vestuário de Portugal

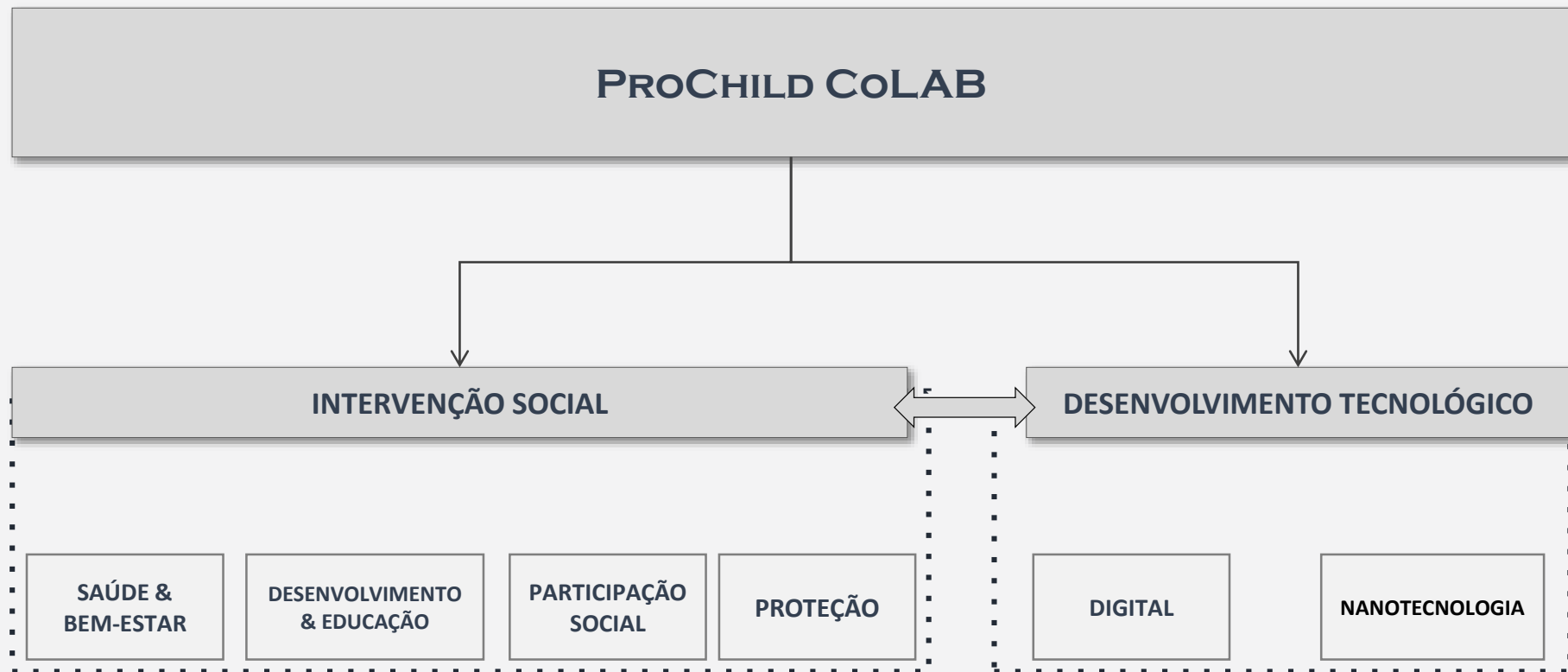


Sede em Guimarães

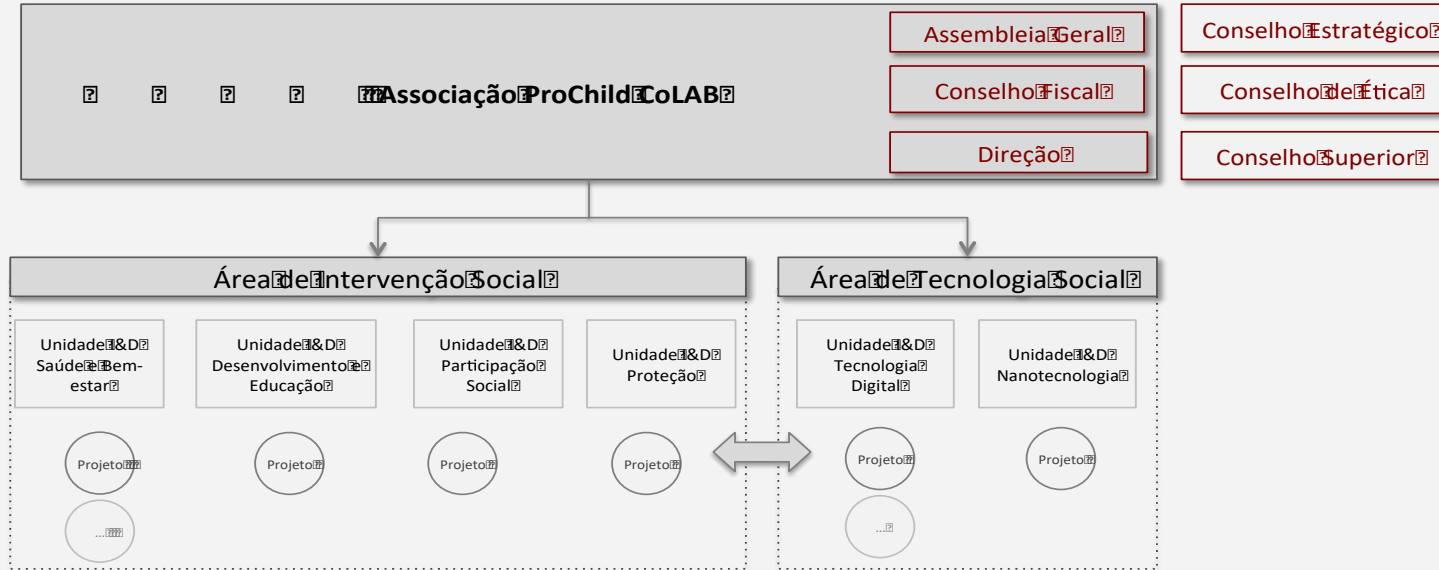


Associados a negrito
Parceiros em itálico

ÁREAS ESTRATÉGICAS E UNIDADES DE I&D



MODELO DE GOVERNAÇÃO E GESTÃO



INTERVENÇÃO SOCIAL: PROJETOS DAS UNIDADES DE I&D

Saúde e
Bem-Estar

- Cuidados de saúde pública pré e neonatal, saúde mental infantil e relações parentais
- Nutrição infantil e atividade física

Desenvolvimento e Educação

- Intervenção precoce através de uma nova abordagem educacional para 0-3 crianças
- Desempenho escolar e competências sociais em crianças em idades pré-escolar e escolar

Participação Social, Cidadania e
Igualdade de Género

- Envolvimento de crianças e adultos na concepção conjunta de projetos arquitetónicos, urbanísticos, sociais e educacionais inovadores em contextos

Proteção contra a violência,
exploração, abuso e negligência

- Promoção da qualidade do Sistema de Proteção com novos modelos de avaliação e intervenção
- Contribuição efetiva para políticas públicas que garantam a proteção e o bem-estar da criança

DESENVOLVIMENTO TECNOLÓGICO

PROJETOS DAS UNIDADES DE I&D

Tecnologia Digital

- Ferramentas e dispositivos digitais específicos
- Plataforma digital suportada por uma infraestrutura de *Big Data*, com mecanismos de segurança da informação
- Observatório ProChild
- Centro de Recursos para Avaliação e Intervenção

Nanotecnologia

- Tecnologia de biossensor portátil para detecção e definição de perfil de biomarcadores clinicamente relevantes
- Soluções computacionais integradas para avaliação do risco ao nível da saúde infantil

PLANO DE ACÇÃO

Investigação &
Desenvolvimento Tecnológico

- Abordagem multi-nível e transdisciplinar

PLANO DE ACÇÃO



PROCHILD CoLAB

AGAINST CHILD POVERTY AND SOCIAL EXCLUSION

PLANO DE ACÇÃO



- Processos, resultados e impacto socio-económico, com base numa abordagem transdisciplinar

- Programas intersetoriais informados cientificamente

- Abordagem multi-nível e transdisciplinar

PROCHILD CoLAB

AGAINST CHILD POVERTY AND SOCIAL EXCLUSION

PLANO DE ACÇÃO

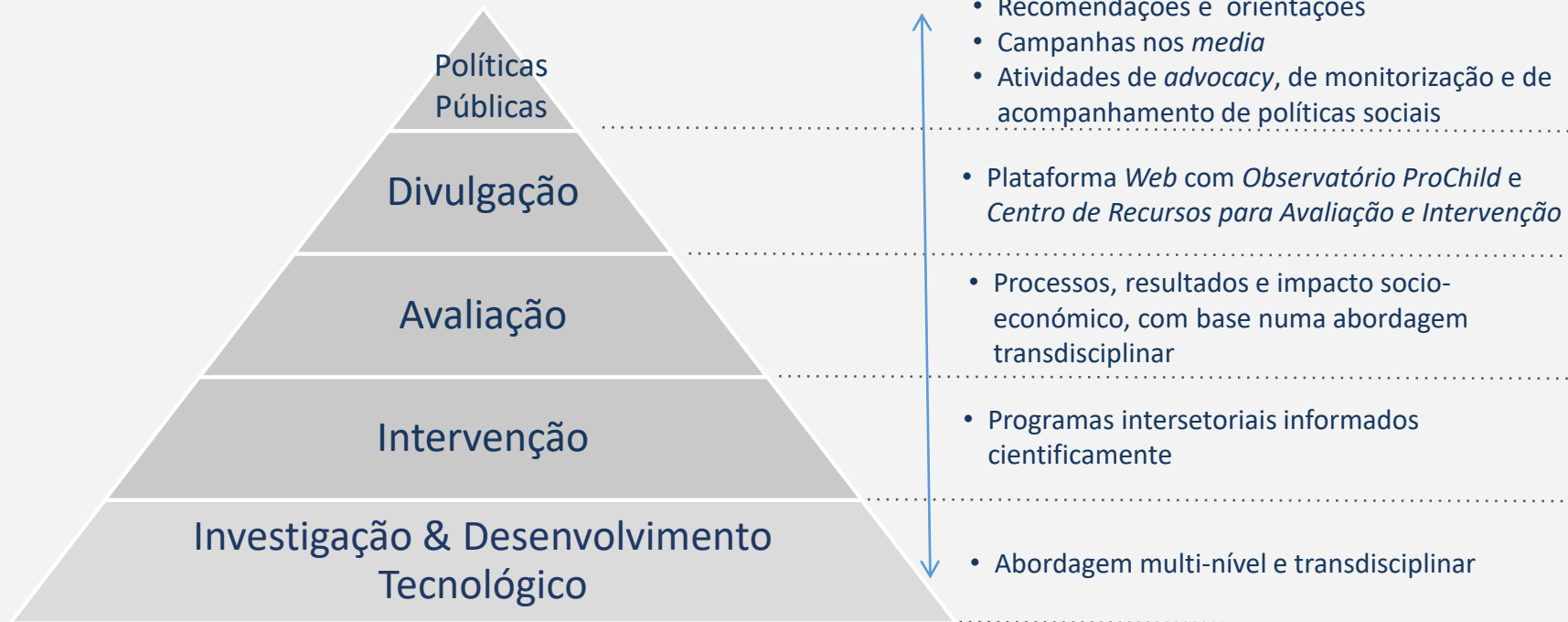


- Plataforma *Web* com Observatório ProChild e Centro de Recursos e outras iniciativas de difusão
- Processos, resultados e impacto socio-económico, com base numa abordagem transdisciplinar
- Programas intersetoriais informados cientificamente
- Abordagem multi-nível e transdisciplinar

PROCHILD CoLAB

AGAINST CHILD POVERTY AND SOCIAL EXCLUSION

PLANO DE ACÇÃO



PROCHILD CoLAB

AGAINST CHILD POVERTY AND SOCIAL EXCLUSION

IMPACTO



PROCHILD COLAB

AGAINST CHILD POVERTY AND SOCIAL EXCLUSION

- **Associação PROCHILD COLAB** é formada por um grande grupo de **investigadores** dos diferentes domínios e com larga experiência na área (>60) & membros de **entidades públicas & privadas com um financiamento global estimado de cerca de 7M € / 5 anos**
- Tem como missão o desenvolvimento e avaliação de **projetos multidisciplinares inovadores** que constituirão uma **oportunidade única** para impulsionar mudanças de cariz psicossocial , económico e político em Portugal no combate efetivo à pobreza e exclusão social na infância e com impacto decisivo nas políticas públicas
- Irá contribuir para a promoção de **emprego científico** através da contratação inicial de 19 profissionais altamente qualificados
- Tem em vista assegurar a sua **sustentabilidade financeira em 5-10 anos** através da progressiva expansão de projetos validados cientificamente para o nível nacional & novas parcerias e colaborações

PROCHILD CoLAB

AGAINST CHILD POVERTY AND SOCIAL EXCLUSION

PLACING CHILDREN FIRST,
BUILDING STRONGER FAMILIES AND
A MORE EQUAL SOCIETY

WWW.PROCHILDCOLAB.PT

UM DESAFIO PARA OS PRÓXIMOS ANOS...

PROCHILD CoLAB

AGAINST CHILD POVERTY AND SOCIAL EXCLUSION